

# Kährs®

QUALITY IN WOOD SINCE 1857

## REPARATIONSVEJLEDNING

---

# INDHOLD

**GENERELLE ANBEFALINGER VEDRØRENDE DELVIS REPARATION SIDE 4**

**REPARATION AF MINDRE OVERFLADESKADER, REVNER OG TRYKMÆRKER SIDE 6**

**UDSKIFTNING AF LAMELLER SIDE 7**

**LIMNING AF ULÅSTE WOODLOC 5S-SAMLINGER SIDE 8**

**UDSKIFTNING AF GULVBRÆDDER SIDE 9**

Udskiftning af gulvbrædder med Woodloc®-samling

Udskiftning af gulvbrædder med Woodloc 5S®-samling

Udskiftning af limede gulvbrædder med limet fer og not

**RENGØRINGS- OG VEDLIGEHOLDELSERPRODUKTER – BESKRIVELSE SIDE 12**



## VEDLIGEHODELSE OG REPARATION AF KÄHRS-GULVE

For at trægulve fra Kährs skal bibeholde deres oprindelige slidstyrke og smukke udseende skal de vedligeholdes ved at overholde en enkel fremgangsmåde. Disse informationer findes i *Kährs Vedligeholdelsesvejledning* og på [www.kahrs.com](http://www.kahrs.com).

Denne vejledning indeholder en beskrivelse af hele vores sortiment af vedligeholdelses- og reparationsprodukter til den professionelle gulvlægger. Her giver vi vejledning og anbefalinger, der gør den professionelle gulvlægger i stand til at udføre reparationer af trykmærker, reparere ulåste Woodloc 5S®-samlinger og skifte beskadigede lameller.

Vi giver også oplysninger og vejledning i, hvordan man udfører en udskiftning af beskadigede gulvbrætter, både med en traditionel samling med not og fer, med Kährs Woodloc-samling og med Kährs Woodloc 5S®-samling.

## GENERELLE ANBEFALINGER VEDRØRENDE DELVIS REPARATION – LAKEREDE GULVE

### REPARATION

#### Delvis reparation af lamelparketgulve og Kährs Linnea:

- Behandl små overfladeridser og skrabemærker med Kährs Lacquer Refresher. Noget dybere ridser skal først behandles med Kährs Touch-up Lacquer.
- Fyld små trykmærker med Kährs Touch-up Lacquer, hvis overfladen er krakeleret. Snavs kan samle sig i "fordybningerne" på børstede produkter. Fjern snavs fra de enkelte områder med en lille børste og Kährs Spray Cleaner. Bortset fra det, skal gulve med børstede brædder holdes på samme måde som andre lakerede produkter. Overlaker disse gulve med Kährs Lacquer. Der er naturligvis brugt mere lak til de børstede dele, og de vil derfor bevare deres børstede udseende også efter en overlakering, selvom det kan være i mindre udtalt grad. Kährs Lacquer Refresher kan bruges til vedligeholdelse, men blankheden øges gradvist.
- Dybe hakker, ridser og revner udfyldes med Woodfiller eller Kährs Hot-melt Wax i en passende farve: Laker derefter med Kährs Touch-up Lacquer. Ved større skader kan beskadigede stave eller brædder udskiftes.

### RENOVERING

#### Renovering af overfladebehandlingen på trægulve:

Mikrorevner. Hvis en mindre flade er blevet ridset i lakken (under stole osv.), kan gulvet behandles med Kährs Lacquer Refresher. Dette gør, at mikrorevnerne skjules. Ved fugtig rengøring forsvinder Lacquer Refresher gradvist.

Delvis reparation af Kährs lamelparketgulve og Linnea: Hvis en mindre flade er beskadiget, gennemslidt eller af en anden årsag skal repareres, sker dette bedst ved, at de beskadigede brædder udskiftes. Det er let med Woodloc®-samlingen. Dette gælder specielt indfarvede eller bearbejdede brædder.

Vær omhyggelig med at vedligeholde plettede produkter. Den plettede finish må ikke slides ned.

#### Renovering med Kährs lak (overlakering):

Den vigtigste grund til overlakeringen er, at gulvet efter mange års brug har brug for at blive "frisket op". Den overflade, der skal lakeres, skal være omhyggeligt rengjort med Kährs Spray Cleaner. Hvis gulvfladen er meget snavset, skal der anvendes en gulvslibemaskine med rød rondel sammen med Kährs Remover for at sikre, at gulvet er frit for fedt og snavs. Fjern al Kährs Lacquer Refresher med Kährs Remover. Slib derefter eventuelle rester af Refresher ned med fint (150-korns) sandpapir eller en slibeskive (150-korns grit), før der overlakeres. Temperaturen i rummet eller på lakken må ikke komme under 14 °C ved

lakering. Hele gulvfladen skal overlakeres, for at der ikke skal opstå lakrande. Stryg lakken på med en rulle eller lakpensel. Ved overlakering er det tilstrækkeligt med en lakering for at dække fugerne og give gulvet et vandbeskyttende lag. Tænk på, at den flade, der skal overlakeres, ikke tidligere må være behandlet med voks, polish eller lignende. Dette forhindrer vedhæftning, hvilket gør, at overfladen skal slibes ned til det rene træ.

Inden overlakering skal der foretages en prøvelakering for at teste vedhæftningen. Hvis gulvet tidligere er overlakeret, skal den pågældende lakproducents anvisninger følges. Hvis gulvet vil blive udsat for hård slitage, skal gulvet lakeres i flere lag.

Gulvet kan betrædes forsigtigt ca. 8 timer efter lakering. Der kan lægges tæpper på gulvet 1 uge efter lakering. Vær forsigtig med at spilde vand på den nylakerede flade den første uge, eftersom dette kan give varige pletter. Følg altid anvisninger for det specifikke produkt.

**Bemærk, at overlakering giver en mere plastikagtig overflade end et fabrikslakeret gulv, og at revner er mere synlige, fordi den lak, der bruges ved overlakering, er mindre modstandsdygtig over for revner. Overlakering udføres ikke i et støvfrit miljø, og derfor er der risiko for, at støvpartikler sætter sig fast på overfladen og danner små buler, der er synlige, når lakken tørrer.**

#### Grundrenovering af et trægulv:

Er gulvet meget slidt, eller skal det af andre grunde renoveres, kan det sagtens maskinslibes til rent træ og overfladebehandles på ny.

**Bemærk! Kährs Linnea kan ikke slibes.**

Der skal tages særligt hensyn til indfarvede eller bearbejdede produkter. Følg lakproducentens anvisninger.

**! Ved overlakering skal eventuel gulvvarme være slukket.**

**! Ved overlakering af fabrikslakerede gulve, som er limet med MS-polymerlim, kan vedhæftning mellem overlakeringslak og fabrikslak ikke garanteres.**

**Bemærk! Enhver slibning af et trægulv indebærer en risiko for delaminering af træets finer.**

**Det skal altid kommunikeres skriftligt til forbrugeren, inden renoveringen påbegyndes.**

## GENERELLE ANBEFALINGER VEDRØRENDE DELVIS REPARATION – OLIEREDE GULVE

### RENOVERING

Efter lang tids anvendelse kan der være behov for at renovere overfladebehandlingen og erstatte den med ny oliebehandling. Ved meget snavsede, ikke laserede gulve:

1. Rengør gulvet, og kontroller, at løse partikler er fjernet.
2. Påfør Kährs Satin Oil, og fordel det jævnt og rigeligt med en garnmoppe.
3. Poler gulvet med en grøn rondel.
4. Fjern evt. overskydende olie med en gummiskraber eller en klud.
5. Lad overfladen hvile, indtil olien er tør (ca. 30 minutter).
6. Poler gulvet med en klud på en hvid rondel for at fjerne eventuel overskydende olie.

Gentag om nødvendigt sidste trin. Bemærk, at to tynde lag olie giver et bedre resultat end et tykt lag. Påføring af for meget olie giver en klistret overflade. Efter en tørretid på 5 timer kan gulvet bruges med forsigtighed, med der skal gå 12 timer, før lettere møbler kan flyttes på plads. Vent 24 timer med at flytte tæpper og tungere møbler på plads.

### Anbefalet dosis

1 l Kährs Satin Oil pr. 40-80 m<sup>2</sup>

### RENOVATION AF GULVE MED KRAFTIG STRUKTUR

Efter lang tids anvendelse kan der være behov for at renovere overfladebehandlingen og erstatte den med en ny oliebehandling.

1. Påfør Kährs Cleaner jævnt på hele overfladen.
2. Rengør overfladen med en maskine med børste (f.eks. en Orbot-maskine med børste). Brug ikke en børste, der er for hård. På den måde beskadiges træets struktur ikke.
3. Aftør overfladen med en absorberende rondel eller vådstøvsuger. Det fjerner rengøringsmiddel og opløst snavs fra overfladen.
4. Lad gulvet tørre i 30 minutter.
5. Påfør Kährs Satin Oil med en maskine (f.eks. en Orbot-maskine) med hvid rondel (150-180 o./min.).
6. Lad overfladen hvile, indtil olien er tør (ca. 30 minutter).
7. Påfør endnu en lag Kährs Satin Oil med en maskine (f.eks. en Orbot-maskine) med hvid rondel (150-180 o./min.).
8. Lad overfladen hvile, indtil olien er tør (ca. 30 minutter).

Ved meget slidte gulve kan det være nødvendigt at gentage trin 7 og 8.

9. Poler overfladen med en poleringsmaskine (f.eks. en Orbot-maskine) med hvid rondel (150-180 o./min.). Det sikrer, at olien er jævnt fordelt.

Bemærk, at to tynde lag olie giver et bedre resultat end et tykt lag. Påføring af for meget olie giver en klistret overflade.

### Anbefalet dosis

1 l Kährs Satin Oil pr. 40-80 m<sup>2</sup>

### RENOVERING AF LASEREDE GULVE

Efter lang tids anvendelse kan der være behov for at renovere overfladebehandlingen og erstatte den med en ny Tonet Satin Olie behandling.

1. Påfør Kährs Cleaner jævnt på hele overfladen.
2. Rengør overfladen med en maskine med børste (f.eks. en Orbot-maskine med børste). Brug ikke en børste, der er for hård. På den måde beskadiges træets struktur ikke.
3. Aftør overfladen med en absorberende rondel eller vådstøvsuger. Det fjerner rengøringsmiddel og opløst snavs fra overfladen.
4. Lad gulvet tørre i 30 minutter.
5. Påfør Kährs Tonede Satin Olie med en maskine (f.eks. en Orbot-maskine) med hvid rondel (150-180 o./min.).
6. Lad overfladen hvile, indtil olien er tør (ca. 30 minutter).
7. Påfør endnu en lag Kährs Tonet Satin Olie med en maskine (f.eks. en Orbot-maskine) med hvid rondel (150-180 o./min.).
8. Lad overfladen hvile, indtil olien er tør (ca. 30 minutter).

Hvis der er brug for en kraftigere farvning, gentages trin 7 og 8. Der kan højst påføres 3 lag Tonet Satin Olie, da for tykke lag giver en klistret overflade.

9. Poler overfladen med en poleringsmaskine (f.eks. en Orbot-maskine) med hvid rondel (150-180 o./min.). Det sikrer, at olien er jævnt fordelt.

Bemærk, at to tynde lag olie giver et bedre resultat end et tykt lag. Påføring af for meget olie giver en klistret overflade.

### Anbefalet dosis

1 l Kährs Satin Oil pr. 40-80 m<sup>2</sup>

**Bemærk! Der er fare for selvantændelse ved kontakt med organisk materiale (f.eks. bomuldsklude, savsmuld, absorberende isoleringsmaterialer etc.) pga. det selvtørrende olieindhold. Klude og andet organisk materiale, der er gennemvædet med olie, skal kommes i vand straks efter brug for at undgå selvantændelse.**

## REPARATION AF MINDRE OVERFLADESKADER, REVNER OG TRYKMÆRKER

Ved reparation af dybe trykmærker, ridser og revner skal yderkanterne på det beskadigede område først renses for skarpe kanter og løse partikler. Det gøres med en skalpel

Ved reparationer skal man altid anvisningerne på de forskellige produkters emballage.

Ved reparation af trykmærker el. lign. kan man benytte enten repair kit eller Kährs spartelmassesticks, der kan smeltes.

Få mere at vide på [www.kahrs.com](http://www.kahrs.com).

MINDRE RIDSER OG GANGMÆRKER

MINDRE TRYKMÆRKER

DYBE TRYKMÆRKER, RIDSER OG REVNER



## UDSKIFTNING AF LAMELLER

### UDSKIFTNING AF STAVE

#### Udskiftning af stave kan kun gøres på 3-stavs produkter.

1. De defekte stave skal fjernes, uden at lakkanterne på de omkringliggende stave beskadiges. Skær derfor laklaget igennem i samlingerne rundt om den aktuelle stav. Brug en lineal og en meget skarp kniv.
2. Hug derefter forsigtigt staven væk med et stemmejern.
3. Skær ca. 2 mm ned i brætunderlaget, bortset fra i de 4 hjørner, som skal danne grundlag for den nye stav. Udvælg en erstatningsstav, som i farve og træstruktur passer sammen med de omgivende stave. Reparationsstave med fabriksoverfladebehandling kan bestilles hos os. Den nye stav skal justeres, så den passer præcist i udhugningen. Prøvningen lettes, hvis underkanterne på den nye stav affases. Benyt gerne en sugekop til at løfte staven op ved tilpasningen. Den nye stav fastgøres med en polyesterspartelmasse, f.eks. Plastic Padding. Læg en streng

spartelmasse i midten af udhugningen samt rundt langs kanterne på den nye stavs underside.

Tryk staven ned i niveau med de omgivende stave, og hold den på plads med fingrene, til polyesterspartelmassen er hærdet (ca. 3-4 minutter). Hav altid en klud ved hånden til hurtigt at tørre overskydende spartelmasse væk. Efter stavudskiftningen kan det eventuelt være nødvendigt med en let spartling med Kährs Woodfiller eller Kährs spartelmassesticks, der kan smeltes, i en passende farve omkring det. Påfør Kährs Touch-up, hvor spartelmassen har været brugt. En veludført stavudskiftning med en fabriksbehandlet stav er svær at opdage for den uvidende.

#### Udskiftningsstave

Kährs kan levere udskiftningsstave i alle træsorter og overfladebehandlinger (også ubehandlede), som findes i vort 3-stavs sortiment. Stave kan naturligvis også saves ud af færdige brædder.



Skær igennem laklaget i fugerne rundt om staven. Brug en lineal.



Hug staven og 2 mm af det mellemliggende lag væk med et stemmejern.



Udvælg og tilpas en erstatningsstav. Fyld hullet med polyesterspartelmasse, og tryk staven ned.

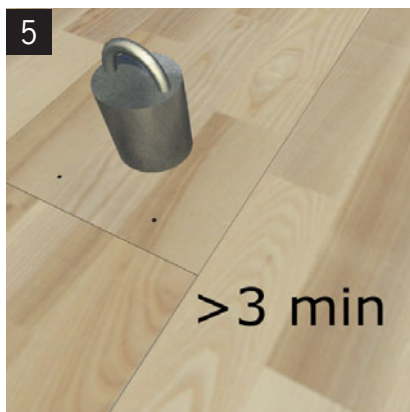
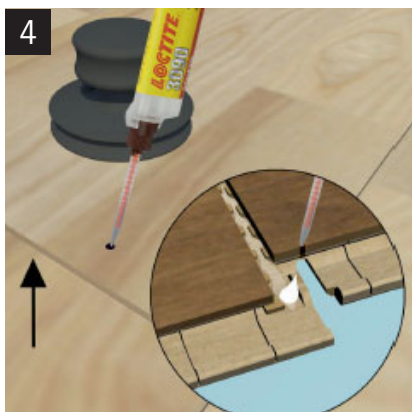
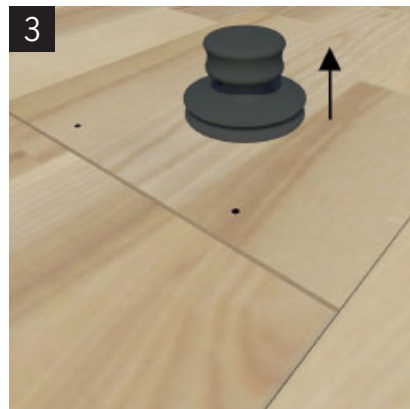
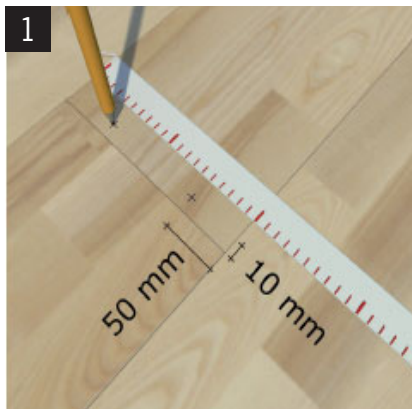
## LIMNING AF ULÅSTE WOODLOC 5S-SAMLINGER

Hvis en Woodloc 5S-samling er gået op, kan den samles på følgende enkle måde.

1. Afmærk fer-siden af brættet som vist på billedet.
2. Bor 10-12 mm ned i brættet. Bemærk, boreddybden er vigtig, der skal bores for at nå ned til hulrummet (se billede 4).
3. Løft brættet op med en sugekop.

4. Sprøjt lim i de borede huller; brættet skal fortsat være løftet op.
5. Sæt tryk på straks efter indsprøjtning af limen. Oprethold trykket i mindst 3 minutter.

Reparer de borede huller med Kährs spartelmassesticks, der kan smeltes.



Anbefalet lim: Loctite 3090



## UDSKIFTNING AF GULVBRÆDDER, WOODLOC

### Udskiftning af brædder med Woodloc®-samlinger, alternativ 1

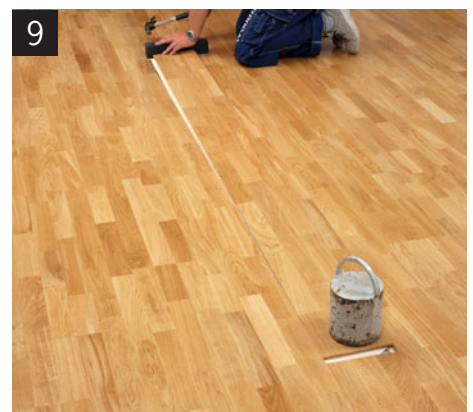
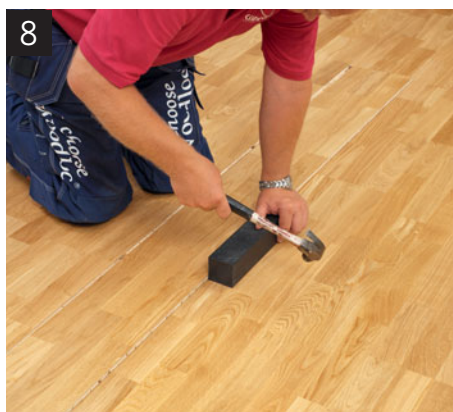
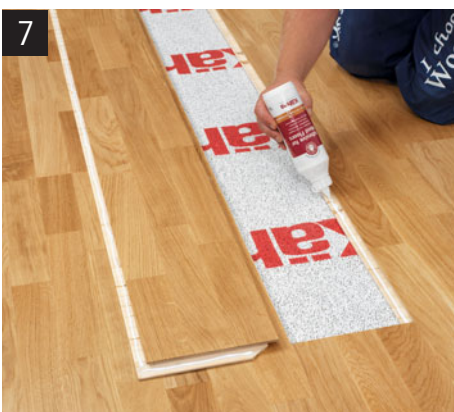
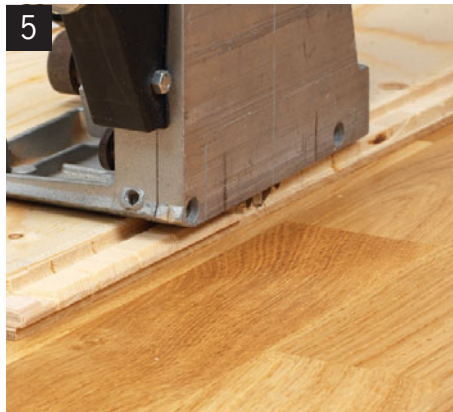
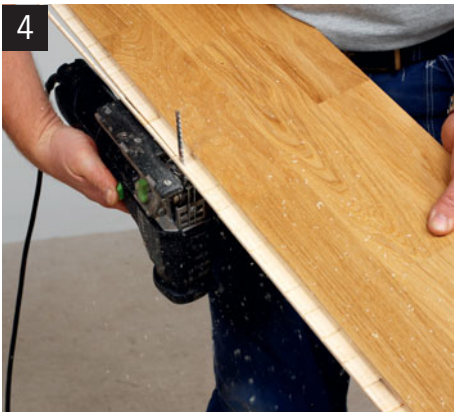
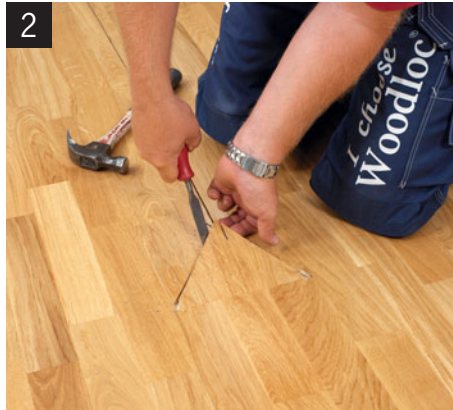
Den bedste måde er at tage gulvet op frem til det bræt, der er beskadiget, udskifte brættet og derefter lægge gulvet på plads igen. Det bedste resultat opnås ved at anvende et bræt, der har ligget i nærheden af det beskadigede bræt, eftersom det har den "rigtige" farve og slitage. Læg det nye bræt på et sted, hvor den "nye" farve ikke bemærkes så meget, f.eks. op til en væg. Med Woodloc®-fuge kan lægning ske forfra eller bagfra og fra venstre til højre eller vice versa.

### Udskiftning af brædder med Woodloc®-samlinger, alternativ 2

1. Sav det beskadigede bræt igennem med et snit langs med brættets midterlinje. Sav et "V" i hver kortende.

2-3. Pil resterne af det gamle bræt ud.

4. Sav låselisten på underlæben væk på både lang- og kortside. Kontrollér, at det nye bræt passer.
5. Sav feren af på både lang- og kortside. Slib let (0,5 mm) af feren for at give plads til limen.
6. Sav hjørnet på den korte side skråt af.
7. Påfør Kährs Adhesive på underlæben på de omgivende brædder og på erstatningsbrættet.
8. Bank det nye bræt på plads med Kährs Hand Block, begynd fra langsiden.
9. Derefter skydes brættet sideværts. Bank derefter hele langsiden sammen. Placer det gamle bræt oven på det nye – på fersiden – og trykbelast det, mens limen tørrer. Takket være den brede limflade bliver fugen tilstrækkelig stærk.

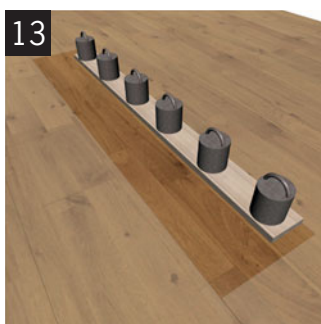
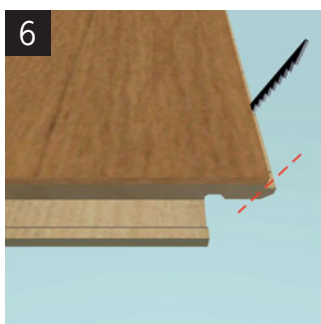
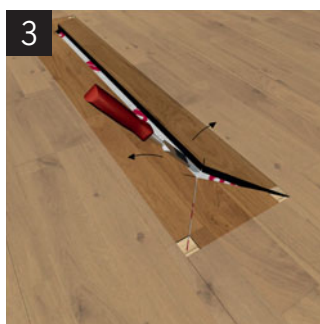
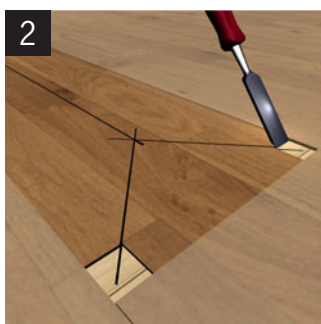


## UDSKIFTNING AF GULVBRÆDDER, WOODLOC 5S

Hvis et bræt er alvorligt beskadiget og skal udskiftes, følges illustrationerne nedenfor.

### Udskiftning af brædder med woodloc 5S-samling, alternativ 2

1. Sav det beskadigede bræt igennem med et snit langs med brættets midterlinje. Sav et "V" i hver kortende.
- 2-4. Pil restererne af det gamle bræt ud. Brug et skarpt stemmejern, og kontroller, at gulvbrædderne ved siden af ikke beskadiges.
- 5-6. Sav låselisten på underlæben væk på både lang- og kortsiden. Kontrollér, at det nye bræt passer.
7. Sav feren af på både lang- og kortsiden. Slib let (0,5 mm) af feren for at give plads til limen.
8. Sav hjørnet på den korte side skråt af.
9. Sæt en ny låseliste på not-siden af brættet.
10. Påfør Kährs Adhesive på underlæben på de omgivende brædder og på erstatningsbrættet.
- 11-12. Bank det nye bræt på plads med Kährs Hand Block, begynd fra langsiden. Det er lettere at placere det nye bræt, hvis du sætter en vægt på den fjerne ende af brættet. Derefter skydes brættet sideværts. Bank derefter hele langsiden sammen.
13. Placer det gamle bræt oven på det nye – på fersiden – og trykbelast det, mens limen tørrer. Takket være den brede limflade bliver fugen tilstrækkelig stærk.



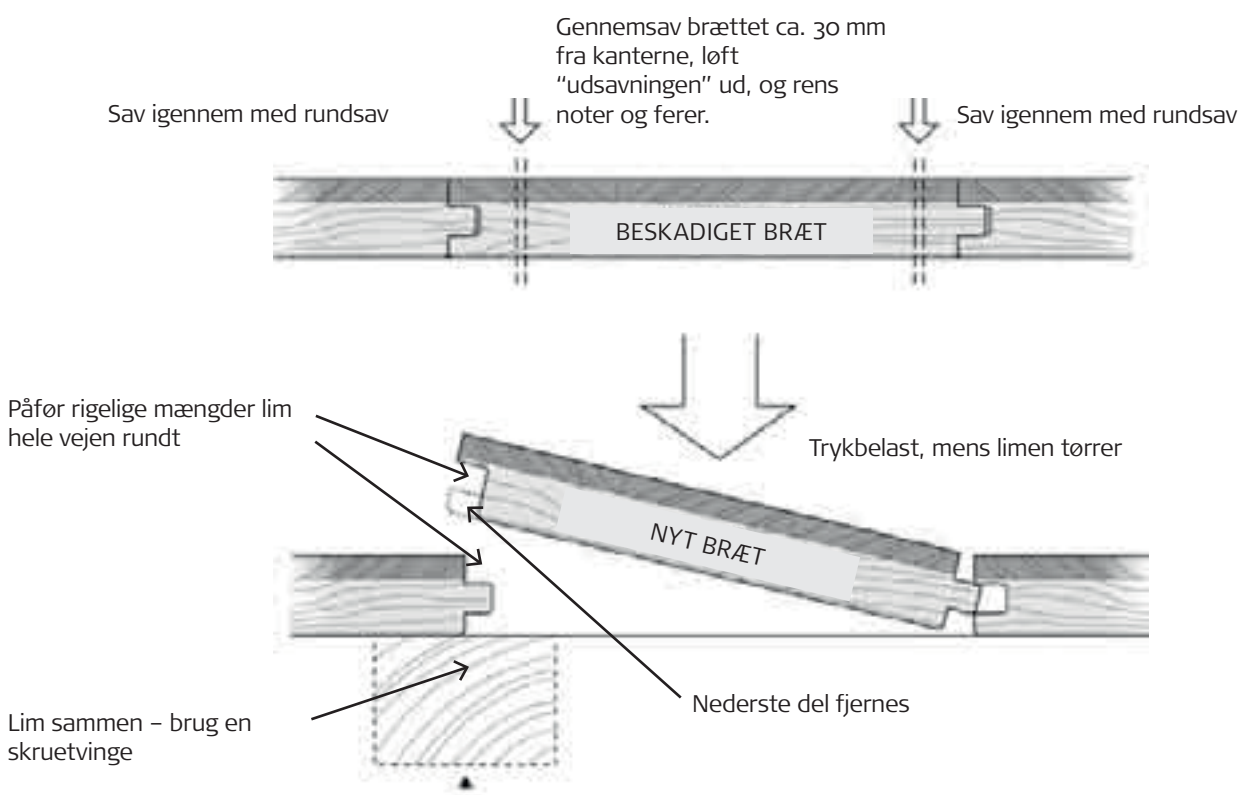
## UDSKIFTNING AF GULVBRÆT, LIMET FER OG NOT

### Udskiftning af brædder med not og fer

Ved store skader, som berører flere slidfladestave, kan det være nødvendigt at udskifte et eller flere brædder. Dette sker på følgende måde: Sav det beskadigede bræt igennem hele vejen rundt, ca. 30 mm fra dets kant. Løft det udsavede stykke ud, og rens not og fer rundt om hullet fra det omgivende materiale.

Med et stykke af et bræt, kontrolleres det nemt at der ikke

findes nogen rester af lim. Kontrollér, at det nye bræt har den rigtige længde. Sav den nederste del væk ved noten på både lang- og kortsiden. Efter prøveindlægning og eventuel justering limes brættet og lægges på plads (se billede). Placer det gamle bræt oven på det nye – på fersiden – og trykbelast det, mens limen tørrer. På tilsvarende måde kan flere brædder udskiftes.



## RENGØRINGS- OG VEDLIGEHOLDELSERPRODUKTER – BESKRIVELSE

DER FINDES DETALJEREDE OPLYSNINGER OM HVERT PRODUKT (TEKNISKE DATA OG BRUGSVEJLEDNING) PÅ [WWW.KAHR.S.COM](http://WWW.KAHR.S.COM)

### KÄHRS CLEANER 1,0 LITER

– effektiv rengøring af lakerede og olierede gulve

Kährs Cleaner er et effektivt og miljøvenligt produkt, der er specielt fremstillet til rengøring af træ og gulve. Indeholder ingen organiske opløsningsmidler eller farvestoffer.

Varenr. 710518



### KÄHRS SPRAY CLEANER 0,75 LITER

– effektiv rengøring af lakerede og olierede gulve

Kährs Cleaner er et effektivt og miljøvenligt produkt, der er specielt fremstillet til rengøring af træ og laminatgulve.

Indeholder ingen organiske opløsningsmidler eller farvestoffer. Til normal, daglig rengøring. Klar til brug.

Varenr. 710529



### KÄHRS REMOVER 1,0 LITER

– fjernet effektivt polermiddel og Lacquer Refresher

Kährs Remover fjerner Kährs Lacquer Refresher og voksbaseerede polermidler fra trægulve. Kährs Remover kan også bruges til rengøring af meget snavsede emner.

Varenr. 710523



### KÄHRS LACQUER REFRESHER 1,0 LITER

– genskaber gulvets finish

Kährs Refresher er en letanvendelig refresher til parket- og trægulve. Produktet giver træet en beskyttende overflade, der gør vedligeholdelse og rengøring lettere.

Varenr. 710522



## KÄHRS LACQUER

– gulvfinish

Kährs Lacquer er en 1-komponent vandbaseret polyuretan/acrylat-finish til træ- og parketgulve. Velegnet til overlakering af silkematlakerede Kährs-gulve. Påfør med rulle, pensel eller applikator. Finishen har lang holdbarhed og er meget modstandsdygtig over for mekanisk slitage og almindelige husholdningsrengøringsmidler. Kährs Lacquer er velegnet til brug i hjemmet og i erhvervmiljøer. Til Kährs matlakerede gulve eller sportsgulve anvendes Kährs Matt Lacquer.

Varenr. 1,0 liter: 710521

Varenr. 5,0 liter: 710519



## KÄHRS MATT LACQUER 1,0 LITER

– gulvfinish

Kährs Matt Lacquer er en 2-komponent vandbaseret polyuretan-finish til træ- og parketgulve. Velegnet til overlakering af matlakerede Kährs-gulve. Påfør med rulle, pensel eller applikator. Finishen har lang holdbarhed og er meget modstandsdygtig over for mekanisk slitage og almindelige husholdningsrengøringsmidler. Kährs Matt Lacquer er velegnet til brug i hjemmet og i erhvervmiljøer samt på sportsgulve.

Varenr. 710618



## KÄHRS HIGH GLOSS LACQUER 1,0 LITER

– gulvfinish

Kährs High Gloss Lacquer er en 2-komponent vandbaseret polyuretan-finish til træ- og parketgulve. Velegnet til overlakering af højglanslakerede Kährs-gulve. Påfør med rulle, pensel eller applikator. Finishen har lang holdbarhed og er meget modstandsdygtig over for mekanisk slitage og almindelige husholdningsrengøringsmidler. Kährs High Gloss Lacquer er velegnet til brug i hjemmet og i erhvervmiljøer.

Varenr. 710630



## SATIN OIL 1 LITER

– klar vedligeholdelsesolie

Kährs Satin Oil er en hærdende uretan-olie til vedligeholdelse af træ- og parketgulve. Satin Oil giver gulvet et beskyttende olielag med et smukt skær. Satin Oil beskytter ved at trænge igennem gulvets overflade.

Varenr. 710553



## LASERET SATIN OIL 1,0 LITER

– tonet vedligeholdelsesolie

Kährs tonede Satin Oil er en hærdende uretan-olie til vedligeholdelse af træ- og parketgulve. Satin Oil giver gulvet et beskyttende olielag med et smukt skær. Satin Oil beskytter ved at trænge igennem gulvets overflade.

Varenr. 710585 Satin Oil Dark-Brown 01, passer f.eks. til Romanov

Varenr. 710586 Satin Oil Dark-Grey 01, passer f.eks. til Ulf

Varenr. 710587 Satin Oil Grey-Brown 01, passer f.eks. til Sture

Varenr. 710588 Satin Oil White 01, passer f.eks. til Olof

Varenr. 710589 Satin Oil White 02, passer f.eks. til Gustaf



### PARQUET POLISH

– genskaber gulvets finish

Kährs Parquet Polish er et effektivt, miljøvenligt produkt, som giver nyt liv til træ- og parketgulve. Den er selvpolerende, vandtæt og beskytter mod mekanisk slitage. Kährs Parkett Polish både renser og beskytter dit gulv.

Varenr. 710520



### MATT PARQUET POLISH

– genskaber gulvets finish

Kährs Matt Parquet Polish er et effektivt, miljøvenligt produkt, som giver nyt liv til træ- og parketgulve. Den er selvpolerende, vandtæt og beskytter mod mekanisk slitage. Kährs Matt Parkett Polish både renser og beskytter dit gulv.

Varenr. 710539



### SPRAY MOP KIT

Komplet rengøringsset til fugtig mopning af trægulve. Velegnet til både lakerede og olierede gulve. Let og ergonomisk at bruge, med doseringsstyring fra håndtaget. Sættet indeholder: Moppeholder med ergonomisk skaft, udskiftelig Spray Cleaner-beholder på 0,75 liter, Cleaner Spray 1 liter, 3 stk. vaskbar microfiber-moppe af høj kvalitet med velcro-fastgørelse.

Varenr. 710574



### SPRAY MOP CLEANER 0,75 LITER

Refill-pakke til Spray Mop Kit

Varenr. 710576



### KÄHRS FLOOR CARE KIT

Den perfekte og komplette rengøringsløsning til dit Kährs gulv. Sættet indeholder en flaske med 0,75 liter Spray Cleaner, en tørtømpe og gulvbeskyttere i filt.



### KÄHRS FLOOR CARE KIT OILED

Den perfekte og komplette rengøringsløsning til dit olierede Kährs gulv. Sættet indeholder Satin Oil i en spraydåse (250 ml), en tør moppe og filtbeskyttere.

Varenr. 710564



### KÄHRS MOP PAD

Udsiftningsrondel til din Kährs moppe, må kun bruges med Kährs Spray Cleaner. Kan vaskes i maskine.

Varenr. 710512



### KÄHRS TOUCH-UP

Bruges til mindre reparationer af gulve. silkematlakerede gulve, olierede gulve, matterede lakgulve og Oak Brighton, Nouveau White, Nouveau Bronze, Nouveau Black, Nouveau Almond-, Nouveau Mocha, Nouveau Brown og Linnea Brown.

Varenr. 710223



### KÄHRS WOODFILLER

Bruges til reparationer, når der er kommet fordybninger eller ridser i træet. De bedste resultater opnås sammen med Kährs Touch-up Laquer.

Ask, canadisk ahorn Varenr. 710619.

Eg Varenr. 710621.

Bøg, kirsebær Varenr. 710623.

Valnød Varenr. 710625.

Sort Varenr. 710627.

Wenge Varenr. 710629

Birk, fyr, gran Varenr. 710620.

Naturlig eg Varenr. 710622.

Jarrah, merbau Varenr. 710624.

Kirsebær Varenr. 710626.

Hvid Varenr. 710628.



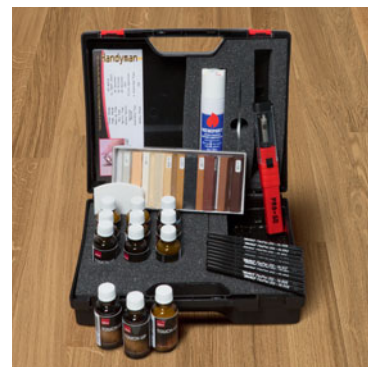
## KÄHRS REPAIR KIT PRO

Til reparation af skader på olierede, lakerede og laserede træoverflader. Test først på et sted, hvor det ikke ses så tydeligt.

Varenr. 710517

Indhold

- 7x Reparationsstifter, farvede
- 1x Reparationsstift, olie, brun
- 1x Reparationsstift olie, farvefri
- 3x Reparationsstifter; semi-mat, mat og højglans
- 11x Hard Wax Bars, forskellige nuancer
- 1x Smelteapparat og gas refill
- 1x Skalpel, renserondel og plasticspatel
- 10x Flex Pens, forskellige nuancer



## KÄHRS REPAIR KIT LACQUERED FLOOR

Til reparation af ridser, huller, trykmærker på parket, finerparket, trapper, døre, møbler.

Varenr.:

Repair kit lacquered floor 710577

Repair kit lacquered floor, 5 sæt 710565

Indhold

- 10x Hard Wax sticks (4cm)
- 1x Special Fillers-applikator, inkl. sliberondel og lille slibe- og polerklud
- 1x Batteridrevet smelter, inkl. 3 batterier
- 1x Slibe- og polerklud
- 1x Bomuldsklud
- 1x Clear Lacquer penselpen som forseglingspen (glans: silkemat)



## REPAIR KIT OILED FLOOR

Til reparation af ridser, huller, trykmærker på parket, finerparket, trapper, døre eller møbler.

Varenr.:

Repair kit oiled floor 710578

Repair kit oiled floor, 5 sæt 710566

Indhold

- 9x Hard Wax sticks (4cm)
- 1x Special Fillers-applikator, inkl. sliberondel og lille slibe- og polerklud
- 1x Batteridrevet smelter, inkl. 3 batterier
- 2x Sandpapir (grovhed 150 og 240)
- 1x Specialolie, 10 ml
- 1x Bomuldsklud
- 1x AQUA Clear Lacquer penselpen som forseglingspen (glans: silkemat)

